



IL FRAN

GI SO LE



L'evoluzione del sistema *brisoileil*

Il sistema EKLISSE è il risultato di un attento programma di ricerca e sviluppo di UNIECO Divisione Laterizi & Co. in partnership con TECHLEVER Engineering. Rappresenta una soluzione facile da montare e da smontare e di semplice manutenzione. La struttura metallica è totalmente invisibile e garantisce l'assoluta complanarità del rivestimento facciavista.



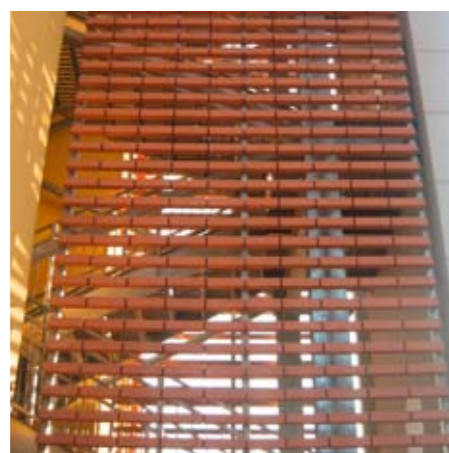


Il sistema

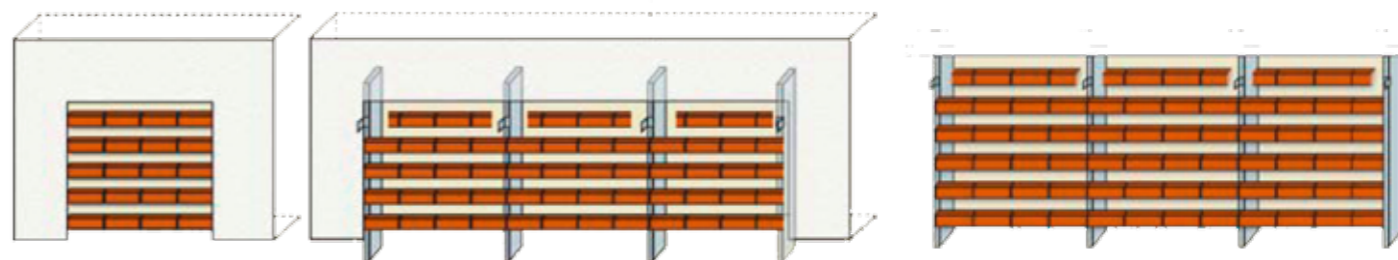
E' il sistema costruttivo UNIECO indicato sia per architetture di nuova costruzione che per riqualificazione di edifici esistenti, in particolare quelli che necessitano riqualificazione architettonica ed energetica, caratterizzato da elevate prestazioni tecnologico/costruttive e valenze architettoniche. Montato "a secco" su una struttura metallica, totalmente invisibile, EKLISSE è il rivoluzionario sistema brisoleil in cotto che esalta la tradizionale valenza architettonica ed estetica dei laterizi facciavista UNIECO e la modularità dei sistemi frangisole. Genera una schermatura discontinua della parete esterna all'edificio, lasciando filtrare la luce solare in modo calcolato e controllato; se installato in sistemi di facciata vetrati, crea all'interno dell'edificio effetti suggestivi di illuminazione naturale. Il sistema costruttivo frangisole EKLISSE permette di correggere eventuali "fuori squadra" della retrostante struttura muraria, garantendo l'assoluta planarità del rivestimento; consente il facile smontaggio dei singoli "bastonetti" per le opere di manutenzione.

Vantaggi

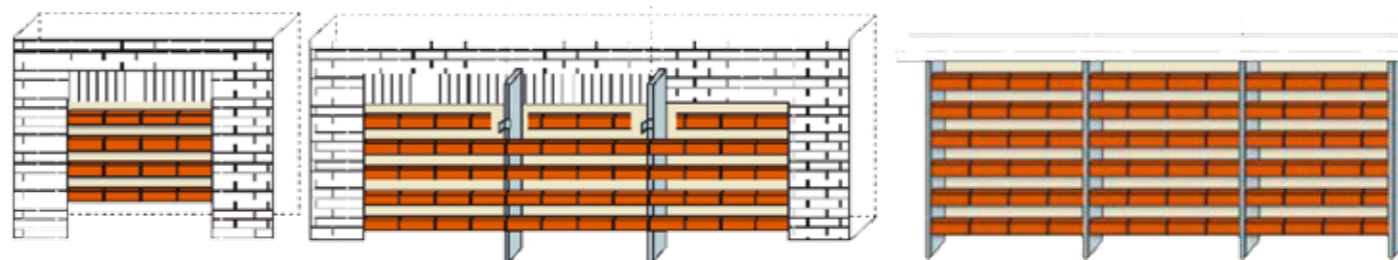
- risponde alle normative sul risparmio energetico e schermatura.
- sintetizza innovazione progettuale e tradizione architettonica del mattone facciavista.
- assicura la massima durabilità della facciata: ogni "bastonetto" durante la fase di lavorazione è trattato con una soluzione idrorepellente che previene ed elimina in opera il problema di assorbimento dell'umidità.
- costituisce un sistema versatile per nuove progettazioni ed interventi di riqualificazione degli edifici esistenti.
- rappresenta una soluzione facile da montare: i "bastonetti" frangisole sono fissati a telai metallici a scomparsa progettati per una rapida posa in opera.



PARETE INTONACATA PARETE INTONACATA CON MONTANTI CENTRALI E LATERALI PARAPETTO CON MONTANTI SUL RETRO



PARETE A FACCIA VISTA PARETE A FACCIA VISTA CON MONTANTI CENTRALI E LATERALI PARETE CON MONTANTI IN LUCE



Voce di capitolato

Barre frangisole a sezione quadrata, del tipo EKLISSE UNIECO, costituite da elementi di finitura facciavista UNIECO di dimensioni nominali pari a 250x60x60 mm, da profili in lega di alluminio 6060, opportunamente dimensionati per coprire luci di almeno 2,00 ml senza necessità di sostegni ulteriori oltre ai sistemi di fissaggio in acciaio AISI 304, con possibilità di piccole registrazioni, attuabili anche direttamente in fase di posa in opera, od imperfezioni delle esistenti murature o pareti, garantendo inoltre la non visibilità del sistema di ancoraggio stesso.

